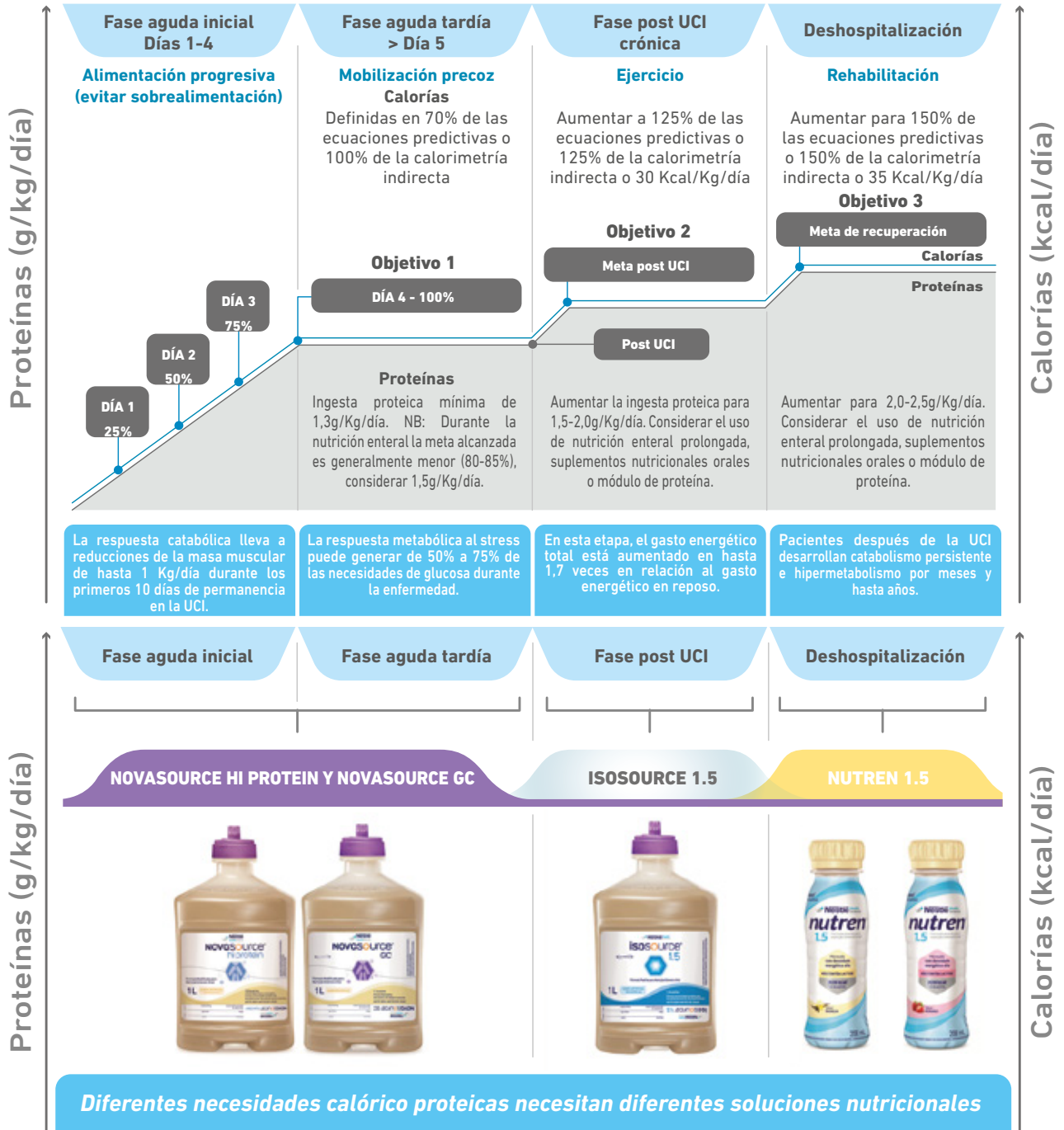
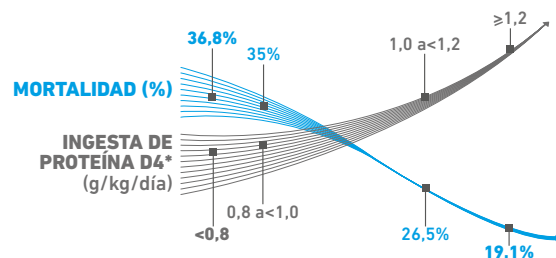


Durante y después de la UCI, la terapia nutricional especializada es esencial para mejorar el resultado a largo plazo, respetando los diferentes objetivos y fases de la Jornada del Paciente después de una enfermedad crítica:<sup>1</sup>



Diferentes necesidades calóricas proteicas necesitan diferentes soluciones nutricionales

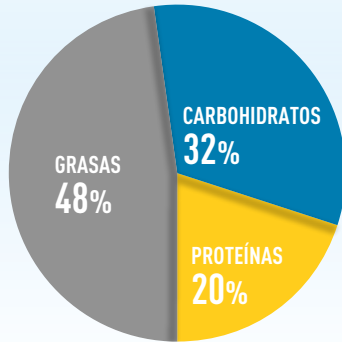
La proteína es importante en todas las fases de la Jornada del Paciente. Cuanto mayor sea el suministro de proteínas, menor será la tasa de mortalidad hospitalaria.<sup>2</sup>



Referencias: 1. Arthur Raymond Hubert van Zanten, et al. Nutrition therapy and critical illness: practical guidance for the ICU, post-ICU, and long-term convalescence phases. Critical Care. 2019;23:368. 2. Weijs et al. Early high protein intake is associated with low mortality and energy overfeeding with high mortality in non-septic mechanically ventilated critically ill patients. Critical Care. 2014;18:701-2. 3. Castro MG et al. Diretriz Brasileira de Terapia Nutricional no Paciente Grave. BRASPEN J 2018; 33 (Supl 1):2-36. 4. McClave S. et al. JPEN. 2009.; 33(3):277-316. 5. Heyland D. et al. JPEN 2016; epub Oct 10. 6. The NICE-SUGAR Study Investigators. Neng/J Med 2009;360:1283-97.3. 7. Badawi et al. Crit Care Med 2012; 40:3180-3188. 8. Paul GL. The rationale for consuming protein blends in sports nutrition. J Am Coll Nutr. 2009;28(4):464S-472S. 9. Bodoky G, Kent-Smith L. Basics in clinical nutrition: Complications of enteral nutrition. ESPEN. 2009;4(5):e209-e211. 10. Mahan LK, E.-S.S., Krause's Food Nutrition & Diet Therapy. 1996. 9th Edition (Philadelphia. WB Saunders). 11. Gottschlich, M.M., Selection of optimal lipid sources in enteral and parenteral nutrition. Nutr Clin Pract, 1992. 7(4): p. 152-65

## ESPECIALMENTE DESARROLLADO PARA ATENDER NECESIDADES NUTRICIONALES DE MAYOR APORTE CALÓRICO Y PROTEICO

### Distribución energética y fuente de nutrientes



#### CARBOHIDRATOS

Maltodextrina  
SIN FIBRA

#### PROTEÍNAS

Caseinato de calcio  
Caseinato de sodio

#### GRASAS

Aceite de canola  
Aceite de soja  
TCM



1.5  
Kcal/ml

COMPLETA

HIPERPROTEICA

POLIMÉRICA

Sin  
Gluten

Sin  
lactosa

**INDICACIONES:** Paciente crítico, en UCI, requerimientos elevados de proteínas, sarcopenia, paciente con ventilación mecánica, riesgo de broncoaspiración, nutrición precoz en paciente con menor necesidad de volumen, transición de nutrición parenteral, paciente quemado, politraumatizado, septicemia, condiciones inflamatorias.

**Producto apto para adultos.**

**Usar solamente según indicación de médico o nutricionista.**

**Prohibido su uso por vía parenteral.**

**Instrucciones de uso:** Agite bien antes de usar. Fórmula comercialmente estéril. Manipular según Buenas Prácticas de manipulación para evitar contaminación. Remover la tapa protectora y conectar al equipo hasta que se rompa el sello protector interno. No tocar la zona donde sea hecha la conexión. No desconectar del equipo hasta terminar la administración.

**Conservación:** Mantener el envase cerrado a temperatura ambiente en lugar seco y fresco. Puede ser administrado a temperatura ambiente por hasta 36 hs después de conectado si fue empleada la técnica correcta.



#### Relación más ajustada de calorías y proteínas para lograr un mejor aporte proteico<sup>3</sup>

- Logra metas nutricionales aún en nutrición precoz, favorece el anabolismo



#### Menos hidratos de carbono<sup>3-7</sup>

- Para contrarrestar hiperglucemias típicas del paciente crítico



#### Proteínas de alto valor biológico<sup>8</sup>

- Mayor aporte de aminoácidos esenciales



#### Mejor tolerancia<sup>9-11</sup>

- Sin lactosa, sin gluten, sin azúcar, con TCM

Osmolaridad: 283 mOsm/L de agua.

### INFORMACIÓN NUTRICIONAL

Cant. por 100 ml

Valor energético	151 Kcal=634 kJ
Carbohidratos, de los cuales:	12g
Azúcares	0,6g
Lactosa	0g
Proteínas	7,7g
Grasas totales, de las cuales:	8,0g
Grasas saturadas	2,5g
Grasas <i>trans</i>	0g
Grasas monoinsaturadas	2,5g
Grasas poliinsaturadas de las cuales:	1,8g
Omega 6	1,5g
Omega 3	0,4g
Colesterol	1,9 mg
Fibra alimentaria	0g
Sodio	85 mg
Calcio	100 mg
Hierro	2,0 mg
Potasio	210 mg
Cloruro	65 mg
Fósforo	70 mg
Magnesio	26 mg
Zinc	1,6 mg
Manganeso	0,40 mg
Cobre	150 µg
Molibdeno	9,0 µg
Iodo	21 µg
Cromo	6,0 µg
Selenio	10 µg
Vitamina A	90 µg RE
Vitamina D	1,2 µg
Vitamina E	3,0 mg α TE
Vitamina C	15 mg
Niacina	2,0 mg
Ácido Pantoténico	0,50 mg
Vitamina B6	0,18 mg
Vitamina B2	0,21 mg
Vitamina B1	0,20 mg
Biotina	5,1 µg
Ácido Fólico	23 µg
Vitamina K	21 µg
Vitamina B12	0,45 µg
Colina	90 mg

FÓRMULA MODIFICADA PARA NUTRICIÓN ORAL Y ENTERAL HIPERPROTEICA.

Material exclusivo para profesionales de la salud.  
Prohibida su distribución a consumidores.

En caso de dudas, por favor comunicarse al: +598 22091001  
nutricion@cibeles.com.uy